

## ITALIA EMILIA Extension

La mappa ITALIA E. Ext. è il frutto di quasi 3 anni di lavoro, pubblicata in una sua prima parte, il 28/03/2021 per Farming Simulator 19, è stata poi ampliata per la pubblicazione compatibile con F.S. 22

A richiedere una tale quantità di ore di lavoro, circa 1500, è stata la ferma volontà di disegnare da zero ogni edificio della mappa e ogni elemento caratterizzante del paesaggio, come strade, ferrovia, muri, recinzioni ecc. Lo scopo è quello di regalare al giocatore un'esperienza completamente nuova da un punto di vista visivo e, come vedremo più avanti, anche dal lato gameplay.

Come dietro ogni mappa di gioco che si rispetti, anche alla base della mappa ITALIA c'è un progetto di gioco, una storia, la costruzione di un percorso con infinite diramazioni che ogni giocatore può intraprendere.

Questo progetto lo si legge bene da come sono strutturate le carriere e gli edifici, Fattorie, Stalle e non solo, presenti nella mappa.

Il giocatore che comincia senza nessun fondo ne terreno potrà, per esempio, dopo qualche missione, comprare per poco più di 8.000€ il Deposito Ferroviario oppure per circa 19.000€ il Capanno Nuovo. Queste sono delle fattorie piccolissime con appena un silo per le granaglie, un punto per dormire e poco altro; adatte a chi intende giocare in modalità "hardcore".

La storia nella mappa ITALIA potrebbe cominciare così per poi continuare comprando, man mano che si va avanti nella carriera, nuovi edifici, depositi, fabbriche, stalle, o perché no, anche una o più delle fattorie più grandi. In tal modo il giocatore potrà allargare il suo gameplay man mano che impara a gestire le varie lavorazioni e la sua situazione economica.

Per i giocatori che invece vogliono partire già con qualcosa tra le mani, la loro carriera comincia dalla Masseria Azzurra, una delle più piccole e facili da gestire data la sola presenza di una pollaio. Da questa, parte la scalata verso la vetta della mappa, vetta non solo metaforica. Il giocatore potrà acquistare anche in questo caso, le varie stalle sparse per la mappa, le trincee, capanni, aree attrezzate di vario tipo fino ad arrivare, a "fine" carriera nel punto più alto della mappa dove si trova la Masseria ITALIA.

La Masseria ITALIA è una delle masserie più grandi, con al suo interno stalle per ogni tipo di animale presente nel gioco ed anche una cantina per la produzione del vino, 2.5 HA di terreno e circa 5 HA di vigneto, per un costo di quasi 5.2 Milioni di Euro

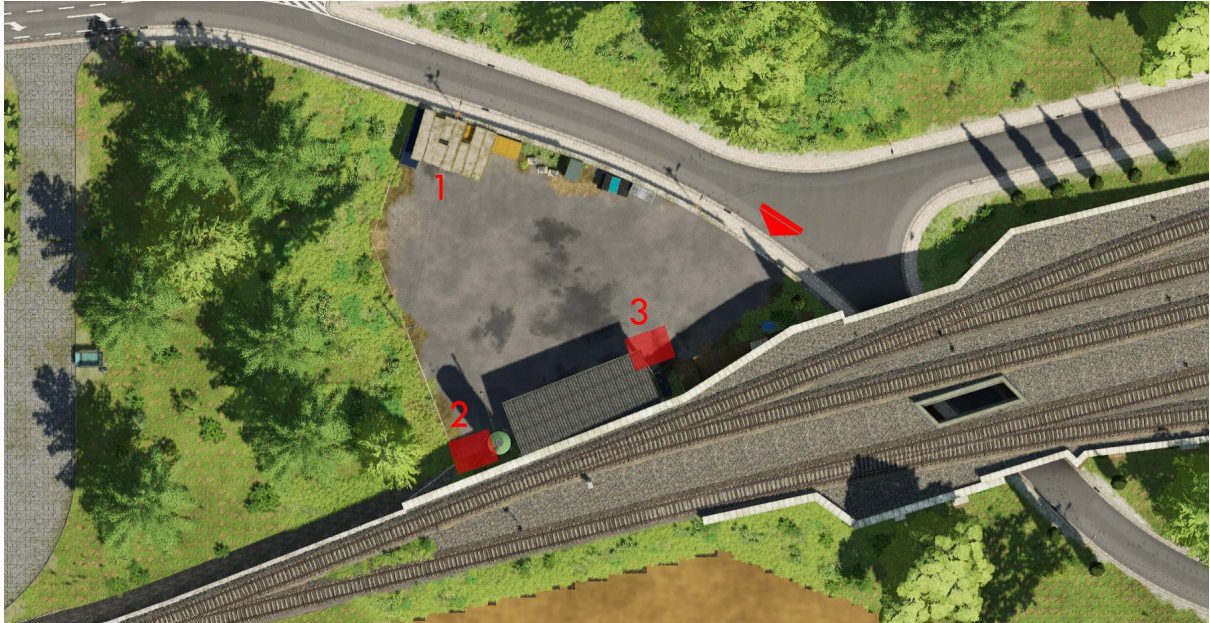
La mappa ITALIA regala al giocatore una nuova esperienza di gioco grazie ad edifici inediti in stile italiano ai quali si affiancano percorsi di gioco da scegliere per scrivere la propria storia di azienda di successo.

## MASSERIE E CASCINE NEL DETTAGLIO

### A - Deposito Ferroviario

Il Deposito Ferroviario è una delle tre fattorie senza stalle e considerabile di inizio carriera per chi parte in modalità “Inizia da zero” il costo è di 6.300 € e dispone di:

1. Punto per dormire
2. Silo di stoccaggio granaglie
3. Deposito di acqua

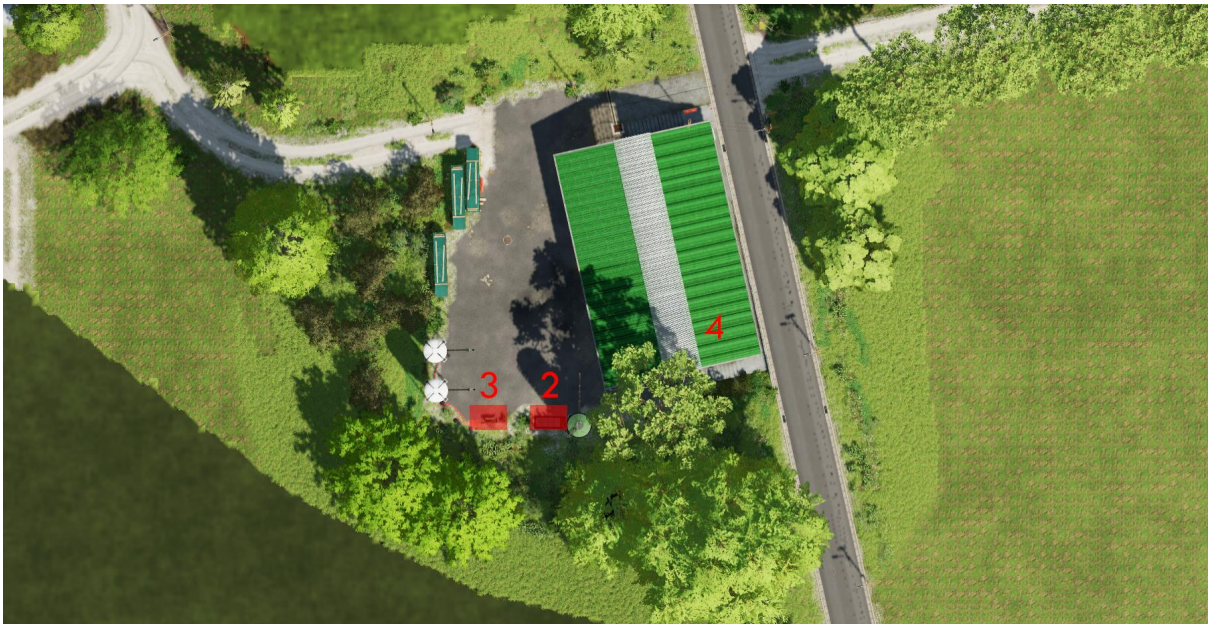




## B - Capanno Nuovo

Il Capanno Nuovo è una delle tre fattorie senza stalle e considerabile di inizio carriera per chi parte in modalità "Inizia da zero" il costo è di 18.800 € e dispone di:

1. Punto per dormire
2. Silo di stoccaggio granaglie
3. Silo di stoccaggio semi e fertilizzante
4. Meccanico

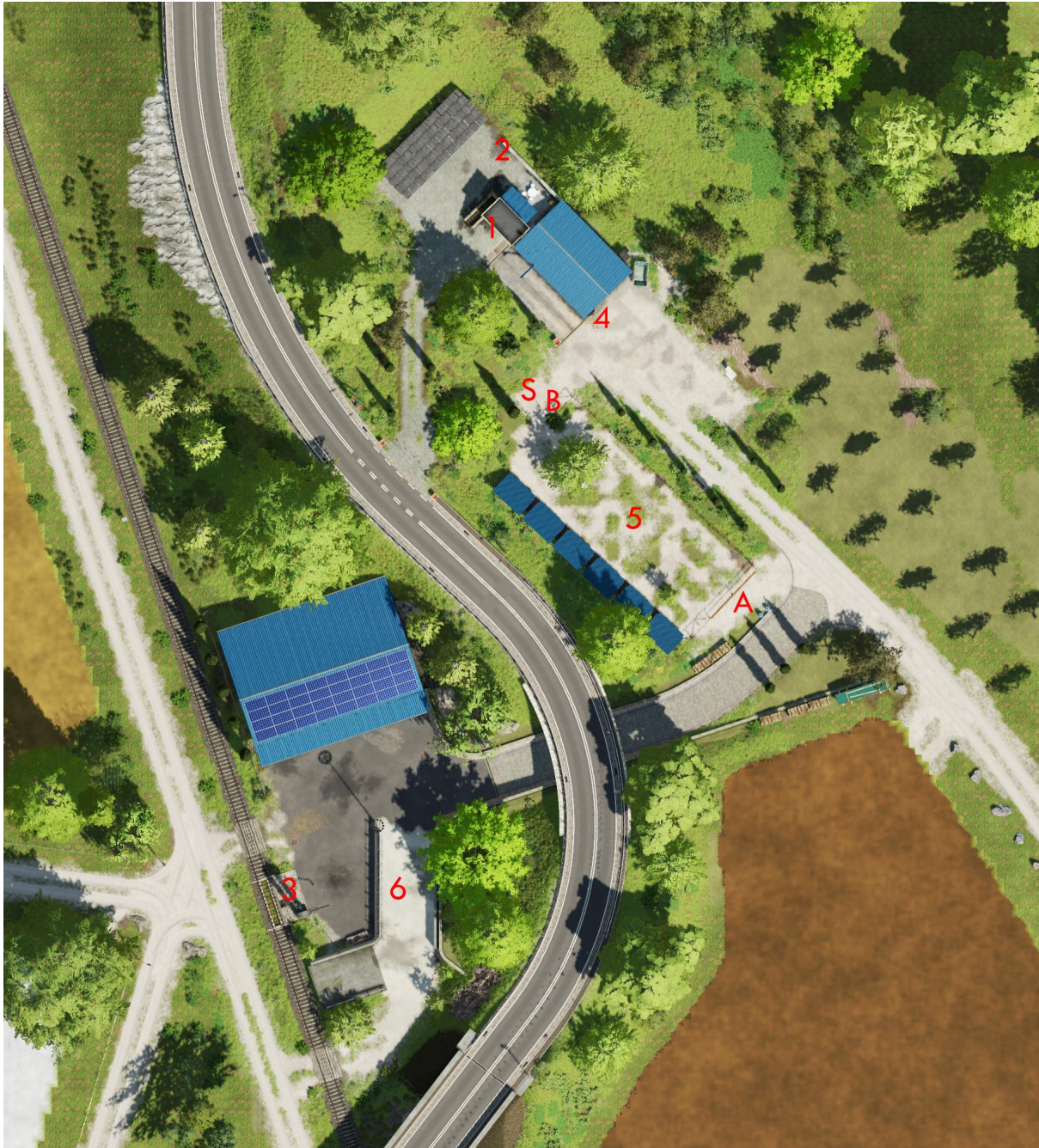




### C - Masseria Azzurra

la Masseria Azzurra è la masseria di inizio carriera per chi sceglie la modalità “Nuovo Agricoltore” costa 430.000 € e oltre ad un capo di 1.73 Ha dispone di:

1. Punto per dormire
2. Silo di stoccaggio granaglie
3. Silo di stoccaggio semi e fertilizzante (servito da treno)
4. Deposito di acqua
5. Pollaio (A: Alimentazione, B: Acquisto animali, S: spawn uova)
6. Trincea per insilato





## D - Masseria Parma

la Masseria Parma è una masseria di livello medio, costa 1.033.000 € e oltre ad un capo di 0.5 Ha dispone di:

1. Punto per dormire
2. Silo di stoccaggio granaglie
3. Silo di stoccaggio cibo per suini
4. Porcile (A: Alimentazione, W: Acqua, B: Acquisto animali, M: Letame, L: Liquame)
5. Ovile (A: Alimentazione, W: Acqua, B: Acquisto animali, S: spawn Lana)
6. Pollaio (A: Alimentazione, B: Acquisto animali, S: spawn uova)
7. Meccanico





### **E - Cantina Italia**

la Cantina Italia è una delle tre fattorie senza stalle dedicata a chi si vuole specializzare nella produzione di olio e vino, costa 2.404.000 € e oltre ad un capo di 3.6 Ha ed un vigneto di 7.83 Ha dispone di:

1. Punto per dormire
2. Silo di stoccaggio granaglie
3. Frantoio
4. Cantina per la produzione di vino





## F - Cascina Emilia

La Cascina Emilia è una cascina di livello medio, costa 2.209.000 € e oltre ad un capo di 1.59 Ha dispone di:

1. Punto per dormire
2. Silo di stoccaggio granaglie
3. Silo di stoccaggio cibo per suini
4. Porcile (A: Alimentazione, W: Acqua, B: Acquisto animali, M: Letame, L: Liquame)
5. Ovile (A: Alimentazione, W: Acqua, B: Acquisto animali, S: spawn Lana)
6. Meccanico
7. Cisterna Diesel





## G - Cascina Dosso Vecchio

La Cascina Dosso Vecchio è una cascina di livello medio, costa 2.343.000 € e oltre ad un due campi per un totale di 2.15 Ha dispone di:

1. Punto per dormire
2. Silo di stoccaggio granaglie
3. Porcile (A: Alimentazione, W: Acqua, B: Acquisto animali, M: Letame, L: Liquame)
4. Stalla per le mucche (A: Alimentazione, W: Acqua, B: Acquisto animali, S: Latte, M: Letame, L: Liquame)
5. Meccanico
6. Cisterna Diesel
7. Trincea per insilato





## **H - Masseria Italia**

La La masseria Italia è una delle far più grandi, costa 5.189.000 € e oltre ad un capo di 2.5 Ha ed un vigneto di 4.14 Ha dispone di:

1. Punto per dormire
2. Silo di stoccaggio granaglie
3. Porcile (A: Alimentazione, W: Acqua, B: Acquisto animali, M: Letame, L: Liquame)
4. Stalla per le mucche (A: Alimentazione, W: Acqua, B: Acquisto animali, S: Latte, M: Letame, L: Liquame)
5. Ovile (A: Alimentazione, W: Acqua, B: Acquisto animali, S: spawn Lana)
6. Pollaio (A: Alimentazione, B: Acquisto animali, S: spawn uova)
7. Stalla per 2 Cavalli
8. Meccanico
9. Cisterna Diesel
10. Deposito di acqua
11. Trincea per insilato
12. Cantina per la produzione di vino







## AREE ATTREZZATE

Le aree attrezzate sono degli edifici sparsi per la mappa che possono essere acquistati indipendentemente dalla fattoria che si possiede e servono ad allargare i propri spazi di gioco. Queste possono essere nuovi capanni, trincee o stalle.

## Stalla a Valle

La stalla a valle è una stalla per bovini, può contenere fino ad un massimo di 400 capi di bestiame e costa 829.700 €. Allo stesso lotto della Stalla appartiene anche un campo di circa 3 Ha, a sud, utilizzabile per la fienagione. La stalla è così organizzata:

1. Stalla per le mucche (A: Alimentazione, W: Acqua, B: Acquisto animali, S: Latte, M: Letame, L: Liquame)
2. Trincea per insilato
3. Deposito Balle e mezzi
4. Pascolo





## Ovile

L'Ovile può contenere fino ad un massimo di 300 capi di bestiame, costa 92.400 € ed è così organizzato:

1. Ovile (A: Alimentazione, W: Acqua, B: Acquisto animali, S: spawn Lana)
2. Pascolo





### Vecchia Scuderia

La Vecchia Scuderia è una stalla per cavalli, può contenere un massimo di 14 capi di bestiame, costa 88.300 € ed è così organizzata

1. Stalla (A: Alimentazione, W: Acqua, B: Acquisto animali)
2. Pascolo
3. Palo per allenamento

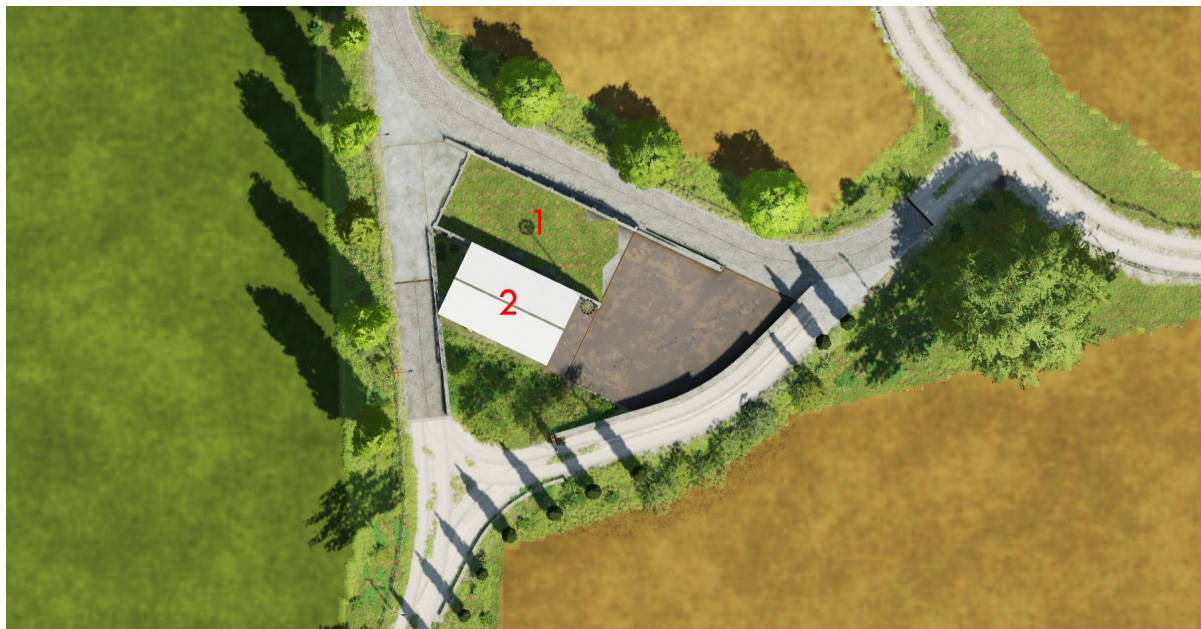




### **Trincea Parma**

La Trincea Parma è uno spazio attrezzato in prossimità della Masseria Parma, costa 10.500 € ed è così organizzata:

1. Trincea per insilato
2. Deposito mezzi e attrezzature





### **Trincea sulla Ferrovia**

La Trincea sulla Ferrovia è uno spazio attrezzato in prossimità della Cascina Emilia, la particolarità di questa trincea è che dispone di una tramoggia per caricare l'insilato direttamente sul treno. costa 77.700 € ed è così organizzata:

1. Trincea per insilato
2. Tramoggia per caricare il treno





## **BGA ITALIA**

Il BGA Italia è un impianto nuova generazione che grazie all'utilizzo di strumentazioni come il Biogrinder ed il Biomixer riesce a processare un enorme quantità e varietà di di sostanze di scarto. Le sostanze accettate come input sono:

- Insilato
- Letame
- Liquame
- Paglia
- Fieno
- Erba
- Cippato
- Barbabietole da zucchero frantumate
- scarto di produzione di olio
- scarto di produzione di vino

Per ciò che concerne le sostanze prodotte, anche qui il BGA Italia presenta delle innovazioni rispetto al BGA di default del gioco.

Grazie alla presenza del Separatore, infatti, è possibile separare il digestato liquido da quello solido, ottenendo così, in output, i seguenti prodotti:

- Elettricità
- Metano
- Digestato liquido
- Digestato solido

Il digestato solido, si potrà utilizzare come concime naturale spargendolo sui campi con uno spandiletame.

Il BGA Italia costa 1.131.700 € ed è così organizzato

1. Trincea 1
2. Trincea 2
3. Trincea 3
4. Tramoggia inferiore
5. Tramoggia superiore
6. Tramoggia Treno
7. Distributore di GAS Metano
8. Scarico Liquame
9. Ricarica Digestato Liquido
10. Ricarica Digestato Solido
11. Campo di proprietà del BGA





## PRODUZIONI

Oltre alle modifiche apportate allo schema produttivo del BGA, mostrato nel dettaglio sopra, quasi tutti i processi produttivi sono stati modificati e resi più pertinenti alla vita contadina. Sono state eliminate produzioni di mobili o vestiti tessuti e cioccolato, per far spazio al Digestato solido, scarti di produzione di vino e olio, latte pastorizzato, legna da ardere, botti per il vino, pasta ed altro ancora.

Troverete tutte le linee di produzione, con input, output e relativo studio del rendimento a questo link:

[Map ITALIA productions](#)

Colgo l'occasione per ringraziare tutti coloro che mi hanno aiutato nella realizzazione di questa breve guida nelle diverse lingue, ed in particolare:

Climacteric  
Sierra  
Len.Ju  
le ben 30  
unknown84  
SniperKitten  
Derplodactyl

